

## Boliger Rena sentrum - Åmot kommune

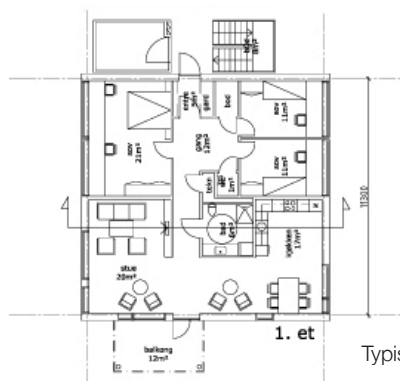
**år** 2009-10  
**oppdragsgiver** Forsvarsbygg  
**areal** 3800 m<sup>2</sup>  
**arkitekt** LPO arkitekter  
**funksjon** Boliger for forsvarrets personell i Rena sentrum

Utviklingsprosjekt - 20 leiligheter i 3 og 4 etasjer.

Gjennom prosjektet ønsker Forsvarsbygg å undersøke og bidra til utviklingen av massivtrebyggets egenskaper og konkurransekraft.

Dialogfase med prekvalifiserte entreprenører med hver sine massivtreleverandører ble gjennomført våren 2009 med fokus på:

- byggetid (arealkostnad, anbuds kontroll og entreprisform)
- miljø (materialprofil, bomiljø (emisjon) energioekonomi)
- Drift (energiforbruk, vedlikehold, sikkerhet, fleksibilitet, robusthet)
- energibruk i produksjonsfasen, byggefasen og driftsfasen
- Prefabrikasjon/ repeterbarhet
- Integreerte tekniske løsninger
- Byggedetaljer og grensesnitt mot andre materialer
- montasje og fuktsikring i byggefasen
- Building Smart (BIM) – kollisjonstesting



Typisk plan



Oppriss



Situasjonsplan



Illustrasjon