

## Sjølyststranda boliger

**år** 2000- 2008  
**oppdragsgiver** Sjølyststranda Eiendom  
**areal** 54300 m<sup>2</sup> brutto  
**arkitekt** LPO arkitekter  
**i samarbeid med** 4B arkitekter as  
**landskap** Grindaker Landskapsarkitekter as  
**funksjon** Boliger, 570 leiligheter

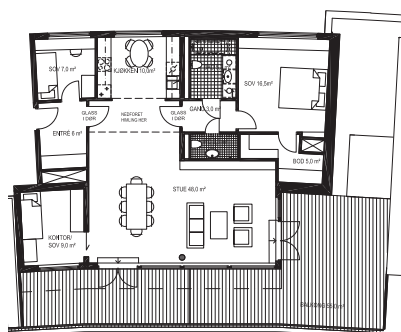
LPO vant i 2000 en konkurranse om omregulering av Messehallen og tiliggende arealer på Skøyen.

Det er bygd et lokk over E18, med grøntområder og offentlige turveier som knytter anlegget til friområdene på Bygdøy, syd for E18.

Boliganlegget er prosjektert i samarbeide med 4B arkitekter, består av 570 leiligheter fordelt på seks bygg, og vil stå ferdig i 2008.

Det er parkering og næring på de to nederste etasjene, og boliger fra 2. etasje og oppover. Byggene består av lyse pussfasader, balkongene har luftige rekkverk av glass

4-roms 118.5m<sup>2</sup>



Sett fra miljøløkket



Situasjonsplan

